



# KONSTRUKTION YTTERDÖRRAR

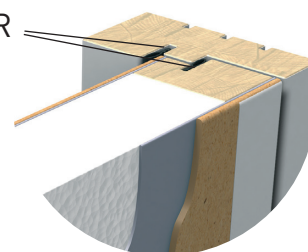
## Uppbyggnad

Ytskikten på båda sidor av Stardörren består av fänerade eller målade 4 mm tjocka HDF-skivor (High Density Fibreboard), med ytterligare förstärkning i form av aluminiumplåtar som omger en kärna av isolerande cellplast. Resultatet blir en formstabil, välisolerad och gedigen dörr.

Vill du ha extra bra ljuddämpning rekommenderar vi dig att välja en dubbelfalsad dörr, som dessutom är extra energisnåla. Alla våra dörrar kan fås med dubbelfals.

Dubbla falsar med tätning

## DUBBELFALSAD DÖRR



## ENKELFALSAD DÖRR

